

SCHWIND

eye-tech-solutions

Beste Aussichten für Ihre Augen: Mit der SCHWIND AMARIS® Technologie

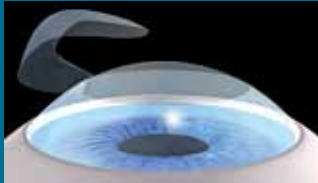


Komfortabel, schnell und sicher

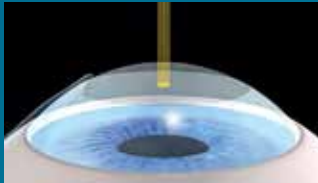
Die SCHWIND Augenlaser-Behandlung

Bei der Laserbehandlung nutzen die Augenchirurgen die Gesetze der Physik. Die Gesamtbrechkraft des Auges wird so verändert, dass das Licht wieder korrekt auf die Netzhaut trifft. Die gängigste Methode ist die LASIK (Laser in Situ Keratomileusis), bei der am Auge eine hauchdünne Hornhautlamelle präpariert wird. Dieses Deckelchen klappt der Augen- chirurg zur Seite. Die Pulse aus dem Excimer Laser treffen so direkt auf dem Hornhautinneren auf und tragen wenige Mikrometer Gewebe ab, je nachdem wie stark die Fehlsichtigkeit ist. Sofort danach wird die Lamelle wieder zurückgeklappt. Die Hornhautscheibe saugt sich fest und verwächst mit dem übrigen Teil der Hornhaut. Ohne Präparation der Hornhaut kommt die Oberflächenbehandlung TransPRK aus. Hier wird das Gewebe durch die oberste, regenerierbare Hornhautschicht (Epithel) hindurch mit der SCHWIND AMARIS Technologie völlig berührungsfrei abgetragen.

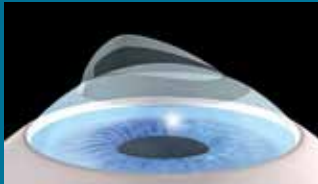
LASIK Behandlung



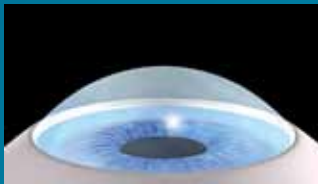
Flap wird präpariert.



Gewebe wird abgetragen.

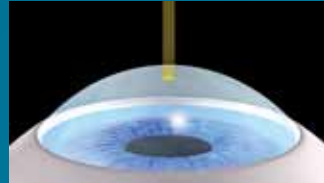


Lamelle wird zurückgeklappt...

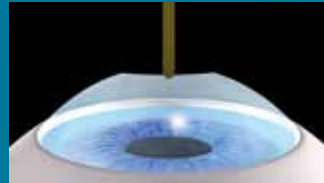


...und haftet dort von selbst an.

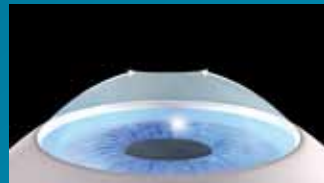
TransPRK Behandlung



Der Excimer Laser trägt das Gewebe ...



...durch die oberste Hornhautschicht hindurch ab.



Die oberste Hornhautschicht wächst wieder zu.

Warum lasern lassen? Warum SCHWIND?

Die Beweggründe, sich lasern zu lassen, sind vielfältig. Das persönliche Empfinden von Schönheit und Attraktivität mag eine Rolle spielen. Auch wer sportlich aktiv oder den Umgang mit Brille und Kontaktlinsen leid ist, verabschiedet sich gerne von seiner Sehhilfe. Mit der SCHWIND AMARIS Technologie lassen sich Kurz- und Weitsichtigkeit, Hornhautverkrümmung, Sehfehler höherer Ordnung sowie Alterssichtigkeit in idealer Weise behandeln. Eine sehr hohe Abtragsgeschwindigkeit sorgt für eine extrem kurze Behandlungszeit. Das Hornhautgewebe wird nachhaltig geschont, und es wird eine perfekte Glättung erreicht. Das einzigartige Blickverfolgungssystem gleicht selbst die kleinsten Augenbewegungen aktiv aus. So wird die Platzierung des nächsten Laserpulses blitzschnell angepasst – und sorgt für höchste Behandlungssicherheit. SCHWIND AMARIS Lasersysteme sind tausendfach bewährt und bieten die führende Technologie für Augenlaserbehandlungen. Dies wird durch exzellente klinische Ergebnisse in einer Vielzahl wissenschaftlicher Publikationen belegt. Die AMARIS Technologie wurde mit vielen nationalen und internationalen Preisen ausgezeichnet.

SCHWIND AMARIS® Laser

Ihre Vorteile auf einen Blick:

- **Maximale Präzision – minimale Behandlungszeit**
 - > Sehr hohe Abtragsgeschwindigkeit, automatische Energieanpassung
- **Äußerste Sicherheit durch Ausgleich kleinster Augenbewegungen**
 - > Hochentwickeltes Eyetracking
- **Sehr glatte Hornhautoberflächen**
 - > Extrem kleiner Laserspot
- **Schonender Gewebeabtrag**
 - > Intelligentes thermisches Kontrollsystem
- **Kontinuierliche Überwachung**
 - > Konstante Hornhautdickenmessung



Häufig gestellte Fragen

Warum kommen bei der AMARIS Technologie zwei Energiestärken zum Einsatz?

Zwei aufeinander abgestimmte Energiestärken des SCHWIND AMARIS Lasers sorgen für das perfekte Verhältnis von Schnelligkeit und Genauigkeit. Etwa 80 Prozent des Hornhautgewebes werden mit höherer Energie sehr schnell abgetragen. Ein sanfterer Strahl glättet die restlichen 20 Prozent in idealer Weise.

Warum ist präzises Eyetracking so wichtig?

Selbst bei voller Konzentration machen die Augen kleinste, unwillkürliche und nicht zu unterdrückende Bewegungen – auch während sie das Laserlicht fixieren. Deshalb ist die genaue Zentrierung und konstante Positionierung des Auges für eine präzise und sichere Behandlung besonders wichtig. Mit dem SCHWIND AMARIS Eyetracker werden sämtliche Bewegungen, die das Auge machen kann, 1050 Mal pro Sekunde registriert und aktiv ausgeglichen.

Wie lange dauert die Behandlung?

Das eigentliche Lasern dauert nur wenige Sekunden. So wird beispielsweise eine Kurzsichtigkeit von -8 Dioptrien bei der LASIK mit den SCHWIND AMARIS Lasern, je nach Modell, in 11 bis 16 Sekunden abgetragen. Die gesamte Behandlung beider Augen dauert rund zehn Minuten.

Wie gut sehe ich nach der Behandlung?

Klinische Studien mit der SCHWIND AMARIS Technologie haben gezeigt, dass Patienten häufig nach der Laserbehandlung besser sehen als zuvor mit Brille oder Kontaktlinsen. Nahezu alle Patienten sehen genauso gut wie zuvor mit Sehhilfe. Die Studienergebnisse zeigen auch ein verbessertes Kontrastsehen.



Weitere Informationen
finden Sie unter:
www.eye-tech-solutions.de



Fragen Sie Ihren Arzt nach der SCHWIND AMARIS® Technologie



SCHWIND eye-tech-solutions GmbH

Mainparkstraße 6-10 · D-63801 Kleinostheim

email: info@eye-tech.net · www.eye-tech-solutions.de